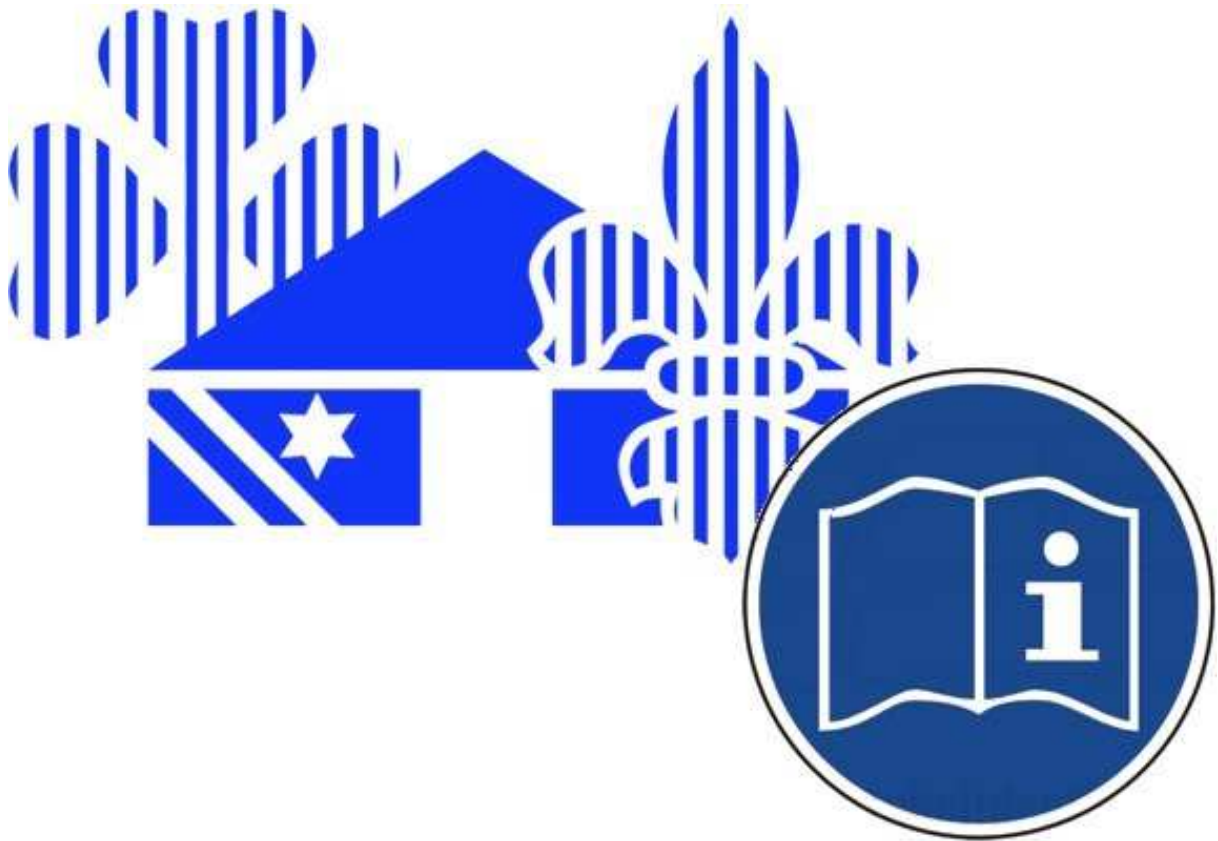




Verein Pfadfinderheime
Schwyzerstärn, Bern
Pfadiheim Steigrüebli
Kehrsatz

PC 30-5542-6
www.steigruebli.ch

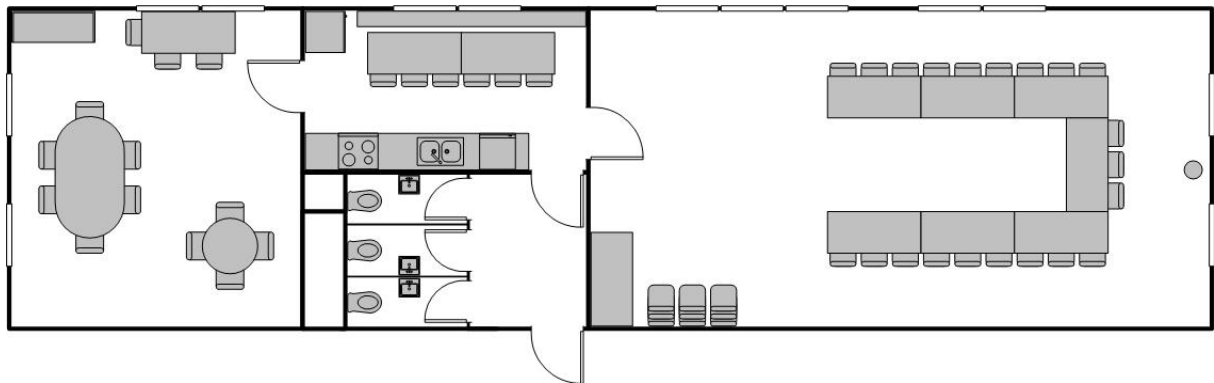


ANLEITUNGEN



Inhalt

Aussenbeleuchtungen.....	3
Rote Alarmlampe, Signalhorn.....	4
Grüne Stromlampe.....	5
Warmwasser.....	6
Abwaschmaschine.....	7
Heizen.....	9
Frostschutz (im Winter unbedingt beachten!!!).....	10
Reinigung / Abgabe.....	11

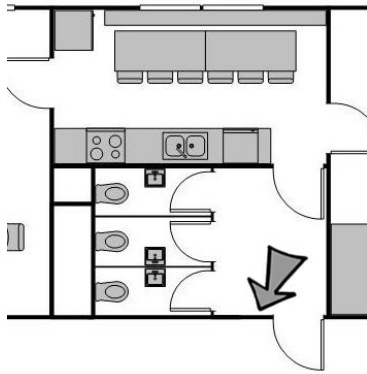


Im Pfadiheim ist Rauchverbot !!!



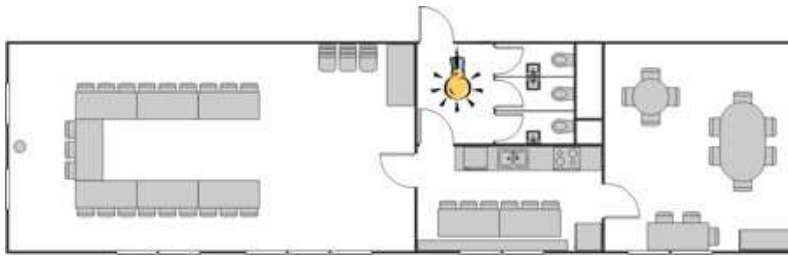
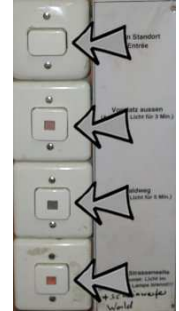


Aussenbeleuchtungen



Die Schalter befinden sich neben dem Haupteingang des Heimes.

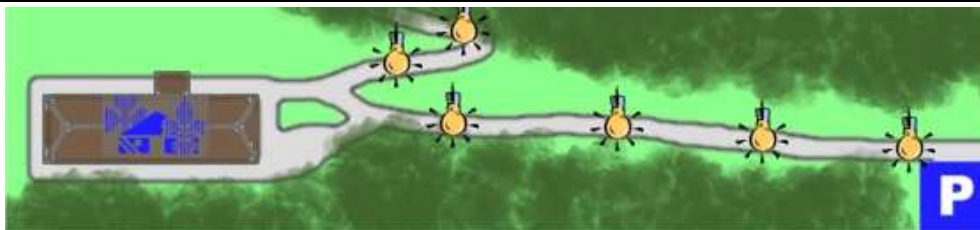
Vergessen Sie nicht, beim Verlassen alle Aussen-lichter zu löschen.



Ein/Aus



7 Minuten automatisch



Ein/Aus (weitere Schalter: Parkplatz; Waldweg oben)

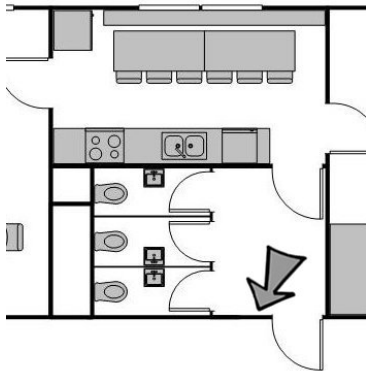


Ein/Aus (weiterer Schalter: Hausecke Richtung Parkplatz)



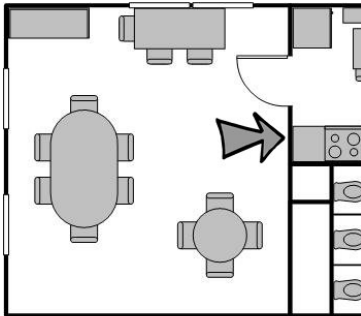


Rote Alarmlampe, Signalhorn

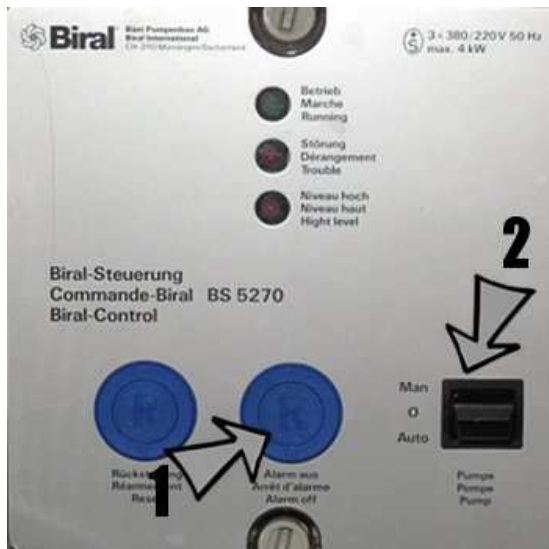


Signalhorn ertönt, rote Kontrolllampe im Vorraum leuchtet:

=> Fäkalienschacht voll, pumpt nicht mehr automatisch ab.



Bedienkasten der Fäkalienpumpe befindet sich im Sicherungsschrank (kleiner Saal).



Knopf **1** Alarm drücken (Ton aus).

Schalter **2** auf "man" stellen und gedrückt halten (**max.3 Minuten**).

Pumpt ab.

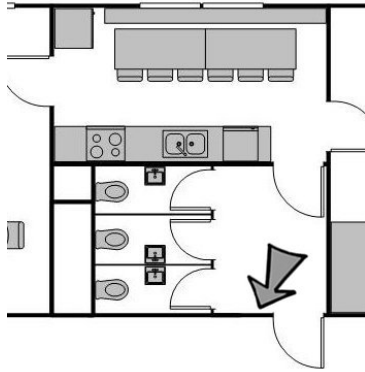
Nach Loslassen Schalter **2** auf "null" stellen.

Wiederholen bei erhöhtem Wasserverbrauch (WC)

Melden bei Schlüsselübergabe



Grüne Stromlampe



Grüne Lampe leuchtet nicht,
Heizkörper sind kalt

Der Stromlieferant hat Heizstrom
ausgeschaltet, wegen Überlastung.
**(Meist nur über Mittag zur
Kochzeit)**. Sicherungen
kontrollieren und warten bis nach
Mittag.



Warmwasser

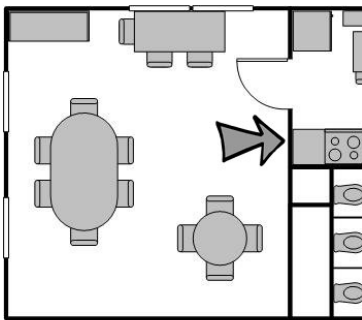
Warmwasser:

Beim 1. Aufdrehen kommt kein warmes Wasser.

- Warten, es kommt.

Oder

- Warmwasser verbraucht:



Bedienung Boiler im Sicherungsschrank (kleiner Saal).



Mit dem roten Schalter **1** auf Tagesbetrieb schalten (nach oben drücken).

Nicht zurück schalten, geht automatisch.

Den schwarzen und den grünen Schalter **2** nicht verändern.



Abwaschmaschine



Schlüsselschalter unter dem **linken** Abwaschbecken auf I stellen.



Wasserhahn unter dem **rechten** Abwaschbecken öffnen.



Maschinentüre öffnen, Standrohr und Sieb einsetzen.

Immer nur einen Korb in die Maschine schieben.

Gläser, Schüsseln, Tassen, ... mit Öffnung nach unten in den Korb stellen.

Für Teller den entsprechenden Korb benutzen.



Den linken Schalter nach rechts drehen.

Die linke Lampe leuchtet und Wasser fließt in die Maschine



Kaltwaschprogramm

Sofort nach dem Einfließen des Wassers den rechten Schalter im Gegenuhrzeiger-sinn drehen (weiter nach links drehen für kürzeren Waschgang).



Warmwaschprogramm

Warten bis grüne Lampe rechts leuchtet.

Waschmittel beifügen (Menge auf der Verpackung).

Rechter Schalter nach links drehen.



Zum Ablassen des Wassers den kleinen Knopf drücken, bis die Maschine entleert ist (am Ende oder zwischendurch wenn das Wasser schmutzig).



Am Schluss

Maschine innen reinigen und Speisereste entfernen

Standrohr und Sieb entfernen und reinigen.



Alle Schalter auf Null.



Wasserhahn unter rechtem Abwaschbecken zudrehen.



Schloss unter linkem Abwaschbecken auf Null.

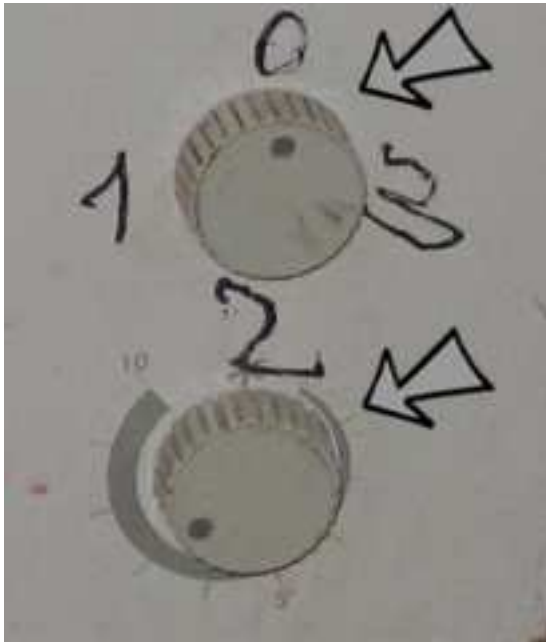


Heizen

Die Heizung läuft elektrisch (Der Strom hierfür wird Ihnen mit dem sonstigen Stromverbrauch verrechnet). Falls alle Heizkörper nicht warm werden, muss die grüne Stromlampe beim Eingang geprüft werden (siehe Kapitel „Grüne Stromlampe“).

Wenn Sie während des Heizens lüften, dann bitte nur sehr kurz und möglichst selten.

Legen Sie **NIE** etwas auf die Heizkörper !!!



Der obere Regler steuert die Stufe (0 = Aus).

Der untere Regler steuert die Stärke innerhalb der Stufe (ganz rechts = minimal).



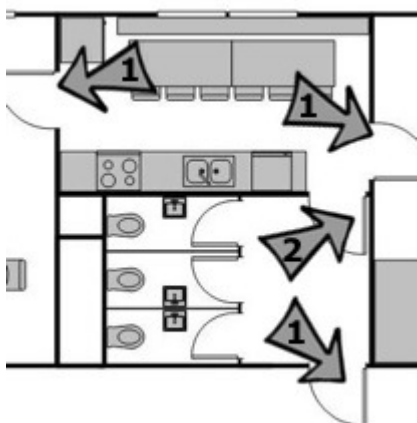
Endgültiges Ausschalten der Heizkörper (nach dem Anlass, beim Verlassen des Heimes, über Nacht,...), werden beide Regler auf AUS resp. Minimal gestellt.

Zusätzlich muss noch der Stromstecker ausgezogen werden.



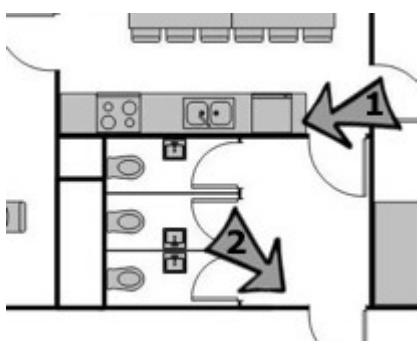
Frostschutz (im Winter unbedingt beachten!!!)

Um im Winter das Einfrieren der Leitungen zu verhindern, sind gewisse Massnahmen beim Verlassen des Heimes zu ergreifen.



Die Türen **1** werden geschlossen.

Die Türe **2** bleibt offen.



Die Frostschützer **1** und **2** sind gemäss der untenstehenden Abbildungen in Betrieb zu nehmen.



Regler 1 auf ●● stellen.
Regler 2 nicht verändern.
Regler 3 auf * stellen.

Stromkabel einstecken.

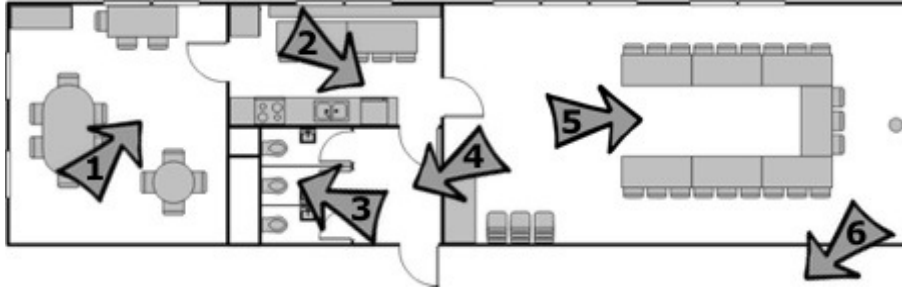


Regler 1 auf **1** stellen.
Regler 2 auf * stellen.

Stromkabel einstecken.



Reinigung / Abgabe



1 **Kleiner Raum**

Dekorationen entfernen; Tische, Stühle, Fenster reinigen
Boden kehren und feucht aufnehmen

2 **Küche**

Dekorationen entfernen; Tische, Stühle, Fenster reinigen
Kochutensilien, Besteck reinigen und versorgen
Backöfen, Kochzeile und Abwaschmaschine reinigen
Boden kehren und feucht aufnehmen

3 **WC's**

Dekorationen entfernen, Kübel leeren
Brünnli, Spiegel, WC's reinigen
Boden kehren und feucht aufnehmen

4 **Eingangsbereich**

Dekorationen entfernen
Boden staubsaugen

5 **Grosser Saal**

Dekorationen entfernen; Tische, Stühle, Fenster reinigen
Boden kehren und feucht aufnehmen

6 **Aussenbereich**

Dekorationen und herumliegende Abfälle entsorgen
Grillstationen reinigen, Asche in Kompost (hinter Heim)

Allgemein

Alle Fenster schliessen (auch die kleinen Kippfenster)
Alle Heizungen ausschalten und ausstecken
Im Winter Frostschutz gemäss Anleitung aktivieren
Abfälle müssen durch den Mieter entsorgt werden
